



## TV Clear Earbuds

Models: TVCE1-EB  
TVCE1

## Transmitter

Model: TV Connector

EN Quick Guide  
DE Kurzanleitung  
FR Guide rapide  
ES Instrucciones resumidas  
PT Guia rápidos  
NL Beknopte handleiding  
IT Guida rapida  
DA Snabbguide  
SV Bruksanvisning

**SENNHEISER**

Package includes | Lieferumfang | Contenu de la livraison | Contenido del paquete | O pacote incluí | Inhoud van de verpakking | Contenuto della confezione | Pakken indeholder | Paketetinhåll

### TV Clear Set

**TV Clear Earbuds**

\*2 L  
\*2 R  
Model: TVCE1-EB

**Silicone ear adapters**

1 L 1 R  
\*2 L \*2 R  
3 L 3 R

Model: TVCE1

USB-A  
USB-C

\* mounted on earbuds on delivery

### Transmitter

Model: TV Connector

**Optical cable**

3.5 mm Miniplug  
Toslink

**Analog 3.5 mm cable**

3.5 mm Jack

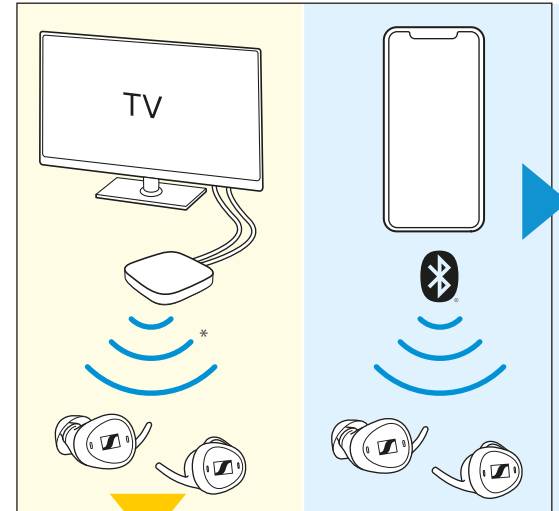
USB-A  
USB-Micro-B

Quick Guide  
Safety Guide

[www.sennheiser-hearing.com/download](http://www.sennheiser-hearing.com/download)

Detailed instruction manual

## Using the set | Verwenden | Utilisation | Utilizar | Utilizar | Gebuiken | Utilizzo | Anvendelse | Användning



**1** Pairing the earbuds with your smartphone | Ohrhörer mit Smartphone koppeln | Appairer les écouteurs avec votre smartphone | Sincronizar los audífonos con el smartphone | Emparelhar os auriculares com o smartphone | Oortelefoons met smartphone koppelen | Accoppiare le microcuffie con lo smartphone | Parring af øretelefoner med Smartphone | Parkoppla hörlurarna till en smartphone

2s  
All 3 LEDs

other device  
other device  
Sennheiser TV Clear  
other device

**2** Downloading the app for configuration and updates | App für Konfiguration und Aktualisierungen herunterladen | Télécharger l'appli pour la configuration et les mises à jour | Descargar app para configuración y actualizaciones | Descarregar a aplicação para a configuração e atualizações | App voor configuratie en actualiseringen downloaden | Scaricare l'app per la configurazione e gli aggiornamenti | Download af app for konfiguration og opdateringer | Ladda ner appen för konfiguration och uppdateringar

"Sennheiser TV Clear"

Download on the App Store  
GET IT ON Google Play

**3** Inserting the earbuds into your ears and selecting suitable ear adapters | Ohrhörer in Ihre Ohren einsetzen und passenden Ohradapter auswählen | Insérer les écouteurs dans vos oreilles et sélectionner des embouts d'oreille appropriés | Colocar los audífonos en las orejas y seleccionar los adaptadores para los oídos adecuados | Colocar os auriculares nos seus ouvidos e escolher o adaptador auricular adequado | Oortelefoons in de oren doen en passende ooradapter selecteren | Inserire le microcuffie nelle orecchie e scegliere i gommini adatti | Isætning af øretelefoner i dine ører og valg af passende øreadapter | Sätta i hörlurarna i öronen och välja passande öronadapter

1  
R

2

1 L 1 R \*2 L \*2 R 3 L 3 R

R1 R2 R3

Charging the earbuds and the charging case | Ohrhörer und Ladebox laden | Charger les écouteurs et le boîtier de charge-ment | Cargar los audífonos y la caja de carga | Carregar os auriculares e a caixa de carregamento | Oortelefoons en laadbox laden | Caricare le microcuffie e la stazione di carica | Opladning af øretelefoner og ladeboks | Ladda hörlurarna och laddaren

Left Right  
LED 100% <20%

Left earbud Right earbud Charging case

USB  
USB-C

Wireless Charging (Qi compatible)

**1** Connecting the transmitter to your TV | Sender mit TV verbinden | Raccorder l'émetteur à votre télé | Conectar el transmisor con el televisor | Conectar o emissor à televisão | Zender met tv verbinden | Collegare il trasmettitore con la TV | Forbindelse af sender med TV | Ansluta sändaren till en TV

USB-Micro-B  
3.5 mm Miniplug  
Toslink  
Power  
TV  
OPTICAL OUT  
TV  
DIGITAL Optical cable  
or  
Analog 3.5 mm Jack  
PHONES  
TV  
TV sound menu\*\*  
Digital sound output  
PCM/Stereo ✓  
Bitstream/Dolby ✗  
\*\* Sound menu may vary

TV VOLUME

**2** Pairing the earbuds with the transmitter | Ohrhörer mit Sender koppeln | Appairer les écouteurs avec l'émetteur | Sincronizar los audífonos con el transmisor | Emparelhar os auriculares com o emissor | Oortelefoons met zender koppelen | Accoppiare le microcuffie con il trasmettitore | Parring af øretelefoner med sender | Parkoppla hörlurarna till sändaren

1  
2s  
All 3 LEDs

2  
Short press 1x  
LED

3

**3** Switching on your TV and listening via the earbuds | TV einschalten und mit Ohrhörern hören | Allumer la télé et écouter via les écouteurs | Encender el televisor y escuchar con los audífonos | Ligar a televisão e ouvir com os auriculares | Tv inschakelen en met oortelefoons luisteren | Accendere la TV e ascoltare con le microcuffie | Tilkobling af TV og lytning med øretelefoner | Starta TV:n och lyssna med hörlurarna

TV ON  
LED  
Auto ON

TV OFF  
OFF

Operating the earbuds | Bedienung | Utiliser les écouteurs | Manejo | Operação | Bediening | Utilizzo | Betjening | Användning

Volume		Music	Ambient Awareness	Speech Clarity		Phone call
Left	Right	Left	Right	Left	Right	Left or Right
Short Press 1x	Short Press 1x	Tap 2x	Tap 2x	Hold 2s	Hold 2s	Short Press 1x Tap 2x
-	+	▶	ON OFF	5 max 4 3 2 1 off	5 max 4 3 2 1 off	Hold 2s
TV Clear App						

Instruction manuals and product support  
Bedienungsanleitungen und Produktbetreuung  
Manuels d'utilisation et assistance produit  
Instrucciones de uso y soporte del producto  
Manuali d'istruzioni e supporto prodotto  
Bedieningsinstructies en productondersteuning  
Manuais de instruções e assistência ao produto  
Instrukcije obslugi i wparcie produktowe  
Bruksanvisninger og produkt hjælp

[www.sennheiser-hearing.com/TV-Clear](http://www.sennheiser-hearing.com/TV-Clear)



[www.sennheiser-hearing.com/download](http://www.sennheiser-hearing.com/download)

Sonova Communications AG  
Herrenschwandweg 4, 3280 Murten, Switzerland  
029-3347-72/V1.01/2022-04

\* AirStream™ transmission technology



### TV Clear Earbuds

Models: TVCE1-EB  
TVCE1

### Transmitter

Model: TV Connector

- FI Pikaohje
- EL Συνοπτικές οδηγίες
- PL Krótka instrukcja obsługi
- TR Hızlı Kılavuz
- RU Краткая инструкция
- JA 簡易説明書
- ZH-HANS 快速指南
- ZH-HANT 快速使用指南
- KO 빠른 안내서
- ID Panduan Ringkas

## SENNHEISER

Käyttöohjeet ja tuoteneuvonta  
Οδηγίες λειτουργίας και υποστήριξη προϊόντος  
Instrukcje obsługi i pomoc produktowa  
Kullanım kılavuzu ve ürün desteği  
Инструкции по эксплуатации и поддержка продукта  
取扱説明書と製品サポート  
操作说明与产品支持  
操作說明與產品支援  
사용 설명서 및 제품 지원  
Petunjuk penggunaan dan dukungan produk

[www.sennheiser-hearing.com/TV-Clear](http://www.sennheiser-hearing.com/TV-Clear)



[www.sennheiser-hearing.com/download](http://www.sennheiser-hearing.com/download)

Sonova Communications AG  
Herrenschwandweg 4, 3280 Murten, Switzerland  
029-3347-72/V1.01/2022-04

Pakkaussisältö | Περιεχόμενα πακέτου | Zestaw  
obejmuje | Ambalaj içeriği | Комплект поставки  
| パッケージに同梱されている品目 | 套装包括 | 包  
裝內含 | 포장 내용물 | Paket termasuk

#### TV Clear Set

**TV Clear Earbuds**

Model: TVCE1-EB

\*2 L \*2 R

Model: TVCE1

USB-A USB-C

**Silicone ear adapters**

1 L 1 R

\*2 L \*2 R

3 L 3 R

\* mounted on earbuds on delivery

#### Transmitter

Model: TV Connector

Optical cable

3.5 mm Miniplug

Toslink

Analog 3.5 mm cable

3.5 mm Jack

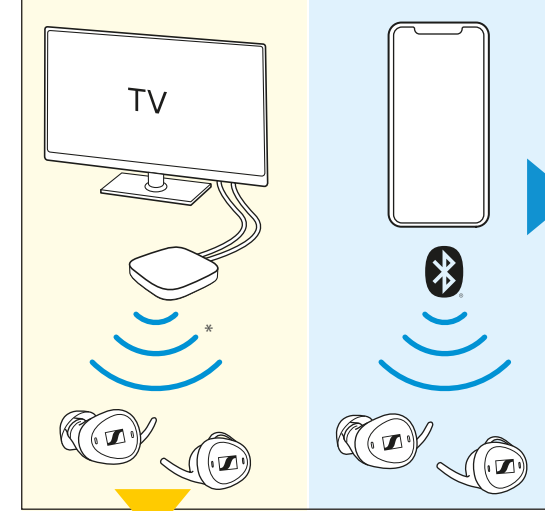
USB-A USB-Micro-B

Quick Guide Safety Guide

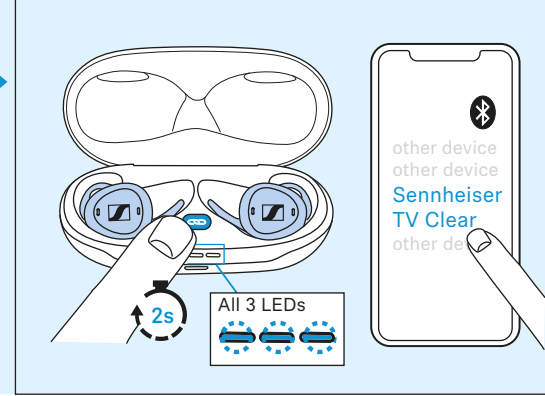
[www.sennheiser-hearing.com/download](http://www.sennheiser-hearing.com/download)

Detailed instruction manual

### Käyttö | Χρήση | Stosowanie | Kullanna | Использование | 使用する | 使用 | 使用 | 사용하기 | Menggunakan



1 Nappikuulokkeiden liittäminen älypuheli-  
men laiterariksi | Ζεύξη ακουστικών με  
smartphone | Sparuj sluchawki ze smartfonem |  
Kulaklığı akıllı telefonla eşleştirin | Сопряжение  
наушников со смартфоном | イヤフォンをスマ  
ートフォンとペアリングする | 配对耳机与智能手机  
| 配对耳机與智慧型手機 | 이어폰과 스마트  
폰 페어링하기 | Menghubungkan earbud dengan  
smartphone



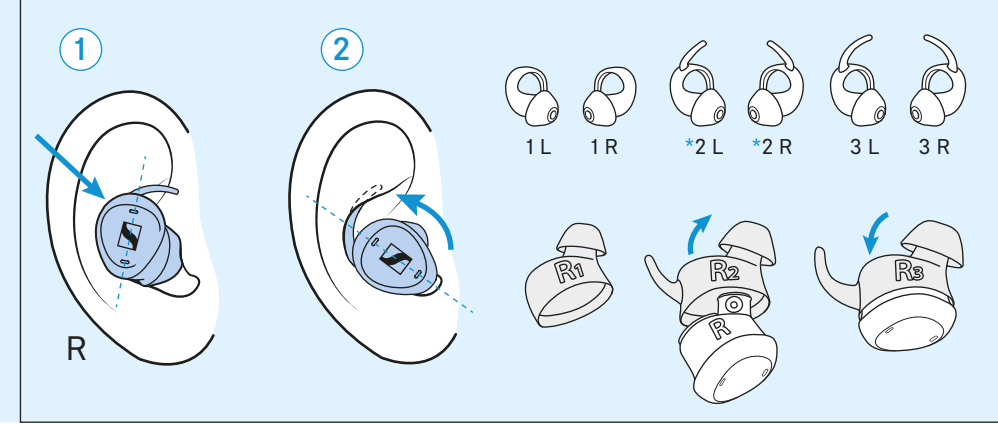
2 Konfigurointiin ja päivityksiin tarkoitetun  
sovelluksen lataaminen | Λήψη εφαρμογής  
για διαμόρφωση και ενημερώσεις | Pobierz  
aplikację do konfiguracji i aktualizacji | Yapılandır  
ma ve güncellemeler için uygulamayı indirin |  
Загрузка приложения для настройки и  
обновления | 設定と更新用アプリをダウンロード  
する | 下載 App 进行配置和更新 | 下載 App 進行配  
置和更新 | 구성 및 업데이트를 위한 앱 다운로드  
| Mengunduh aplikasi untuk konfigurasi dan  
pembaruan

“Sennheiser TV Clear”

Download on the App Store

GET IT ON Google Play

3 Nappikuulokkeiden asettaminen korviin ja sopivan korva-adapterin valitseminen |  
Τοποθέτηση ακουστικών στα αυτιά και επιλογή κατάλληλων μαξιλαριών αυτιού |  
Włóż sluchawki do uszu i wybierz odpowiednie wkładki douszne | Kulaklığı kulaklarınızın  
içerisine yerleştirin ve uygun kulak adaptörünü seçin | Вставка наушников в уши и выбор  
подходящих вкладышей | イヤフォンを耳に付け、適合するイヤアダプターを選択するイヤ  
アダプターを選択する | 将耳机放入您的耳内并选择适合的耳塞套 | 將耳機放入您的耳內並選擇  
合適的耳塞套 | 귀에 이어폰 삽입하기 및 적합한 이어 어댑터 선택하기 | Memasukkan earbud ke  
telinga dan memilih adaptor telinga yang sesuai



Nappikuulokkeiden ja latausrasian lataaminen | Φόρτιση  
ακουστικών και θήκης φόρτισης | Ładuj sluchawki  
i ładowarkę | Kulaklığı ve şarj kutusunu şarj edin | Зарядка  
наушников и бокса для зарядки | イヤフォンと充電ボックス  
を充電する | 耳机和充电盒充电 | 耳機和充電盒充電 | 이어폰과  
충전 상자 충전하기 | Mengisi daya earbud dan box pengisi daya

Left Right

LED

100%

<20%

Left earbud Right earbud

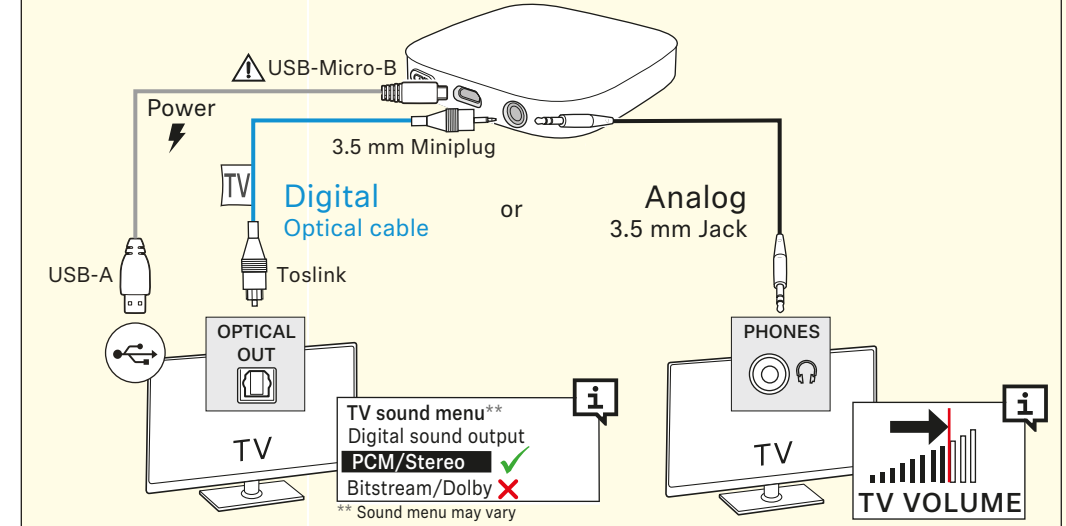
Charging case

USB

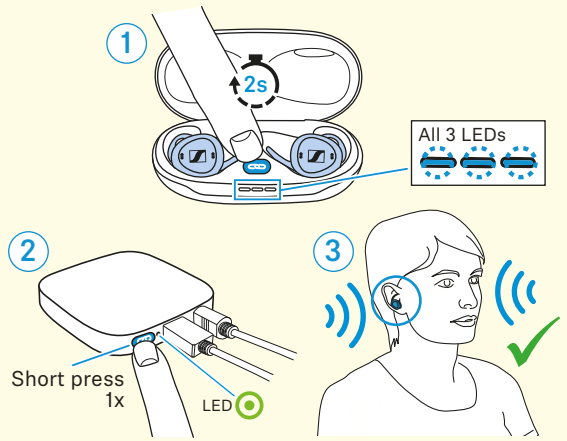
USB-C

Wireless Charging (Qi compatible)

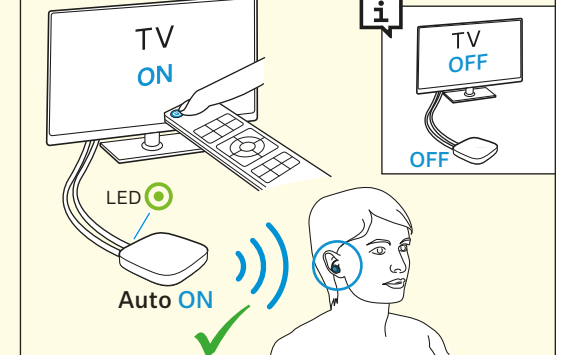
1 Lähettimen yhdistäminen televisiovastaanottoon |  
Ροή σύνδεση πομπού με τηλεόραση | Połączenie nadajnika z TV |  
Vericiyi TV'ye bağlayın | Подсоединение передатчика к  
телевизору | トランスミッターをテレビと接続する | 连接发射机与电视 |  
连接发射器與電視 | 송신기와 TV 연결하기 | Menghubungkan transmitter dengan TV



2 Nappikuulokkeiden liittäminen lähettimen laitepa-  
riksi | Ζεύξη ακουστικών με πομπό | Sparuj slucha-  
wki z nadajnikiem | Kulaklığı vericiyle eşleştirin |  
Сопряжение наушников с передатчиком | イヤフ  
オンをトランスミッターとペアリングする | 配对耳机与发射  
机 | 配对耳机與發射器 | 이어폰과 송신기 페어링하기 |  
Menghubungkan earbud dengan transmitter



3 Televisiovastaanottimen kytkeminen päälle ja  
lähetysten kuunteleminen nappikuulokkeilla |  
Ενεργοποίηση τηλεόρασης και ακρόαση με τα  
ακουστικά | Włącz odbiornik TV i słuchaj poprzez  
sluchawki | TV'yi açın ve kulaklıklarınız ile dinleyin |  
Включение телевизора и прослушивание передач  
через наушники | テレビをオンにしてイヤフォンで聞く  
| 启动电视并使用耳机收听 | 啟動電視並使用耳機收聽  
| TV를 켜고 이어폰으로 청취하기 | Menghidupkan TV dan  
mendengarkan suara TV dengan earbud



### Käyttö | Χειρισμός | Obsługa | Kullanna | Управление | 操作 | 操作 | 操作 | 조작 | Kontrol

Volume		Music		Ambient Awareness		Speech Clarity		Phone call	
Left	Right	Left	Right	Left	Right	Left	Right	Left or Right	
Short Press 1x	Short Press 1x	Tap 2x	Tap 2x	Tap 2x	Tap 2x	Hold 2s	Hold 2s	Short Press 1x Tap 2x	or
-	+	▶	⏸	ON	OFF	5 max 4 3 2 1 off	5 max 4 3 2 1 off	📞	📞
TV Clear App									

\* AirStream™ transmission technology